



Seu jornal mensal da Vigilância Hospitalar no ES

1ª edição - março 2026



A REDE

Atualmente a REVEH ES conta com 51 Núcleos de Vigilância Epidemiológica Hospitalar (NVEH).



PAPEL DOS NVEH

Os Núcleos contribuem para o aprimoramento do sistema de vigilância e oferecem informações estratégicas para a organização, preparação e resposta no manejo de eventos de interesse à saúde.



OBJETIVO

O Informe Mensal é um espaço para compartilhar novidades, atualizações e temas importantes visando fortalecer a Vigilância Hospitalar e manter os NVEH sempre atualizados.



ELABORAÇÃO

Ana Paula Brioschi dos Santos
Rodrigo Leite Locatelli
Thaliny André Costa

Revisão
Gustavo Teixeira Oliveira

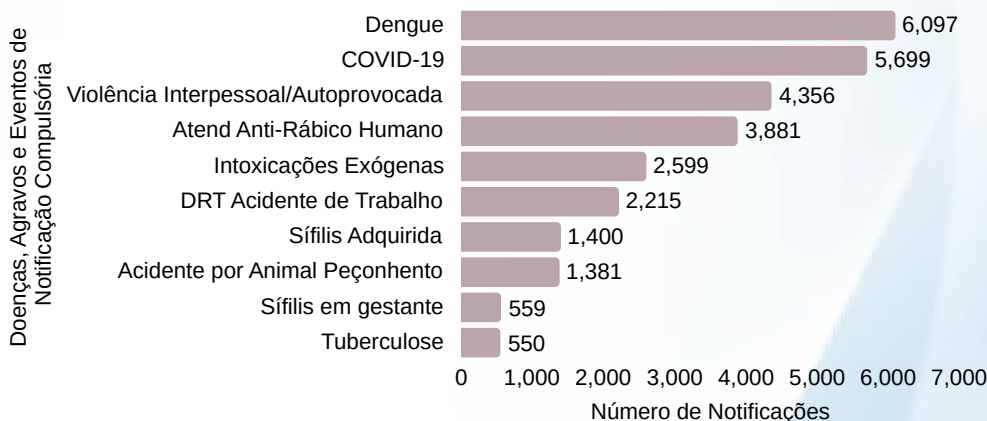


OLHO NA VIGILÂNCIA

Entre os meses de janeiro e fevereiro de 2026 foram notificados **7.429 casos** de DAE pelos NVEH, destes **3.355 eram notificações imediatas**. O principal agravo notificado foi a **dengue**.

Abaixo estão listados as dez principais DAE notificadas nos dois primeiros meses do ano.

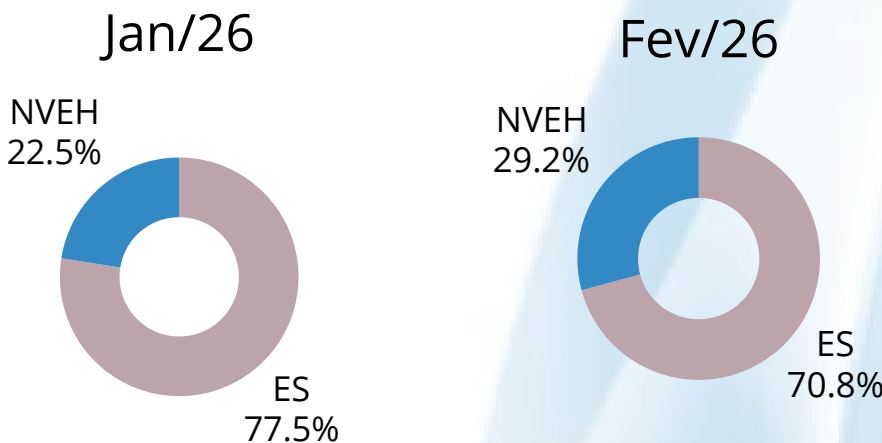
Gráfico 1. Principais doenças notificadas pelos NVEH, jan-fev 2026, Espírito Santo.



Fonte: e- SUS VS.

Um dos Indicadores analisados pela REVEH ES é a **Representatividade**. Esta busca avaliar se os NVEH estão capilarizados no território para detectar potenciais ESP. Revela **o quanto as notificações realizadas pelos NVEH representam dentre todas feitas no estado**, para um mesmo período.

Gráfico 2. Representatividade dos NVEH nas notificações realizadas no Espírito Santo, jan-fev 2026.



Fonte: e- SUS VS.

Metodologia: Os dados apresentados neste boletim são preliminares e incluem todos os casos notificados de doença, agravo ou evento (DAE) de notificação compulsória realizadas pelos NVEH do estado do Espírito Santo, no e-sus VS, no período de jan-fev 2026.



GOVERNO DO ESTADO
DO ESPÍRITO SANTO
Secretaria da Saúde



INFORMA REVEH ES

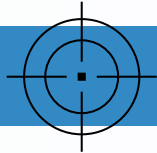
REVEH - ES
REDE DE VIGILÂNCIA
EPIDEMIOLÓGICA HOSPITALAR
DO ESTADO DO ESPÍRITO SANTO



Seu jornal mensal da Vigilância Hospitalar no ES

1º edição - março 2026

NO RADAR DA REVEH



ALERTA - AUMENTO NO NÚMERO DE CASOS SUSPEITOS DE DENGUE EM BAIXO GUANDU E PANCAS/ES.

[Acesse clicando aqui](#)



NOTA TÉCNICA Nº 05/2026 - ORIENTAÇÕES PARA AS VIGILÂNCIAS EPIDEMIOLÓGICAS EM CASOS SUSPEITOS DE DENGUE COM HISTÓRICO RECENTE DE VACINAÇÃO CONTRA DENGUE.

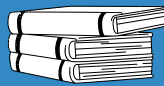
[Acesse clicando aqui](#)



COMITÊ DE MONITORAMENTO DE EVENTOS DE SAÚDE PÚBLICA (CME) - CIEVS/ES.

Quinzenalmente o CIEVS ES publica o CME com as últimas atualizações de Emergência em Saúde Pública de relevâncias Internacional, Nacional e Estadual.

[Acesse clicando aqui](#)



CONHECIMENTO EM MOVIMENTO: CAPACITAÇÕES E ATUALIZAÇÕES



WEBINAR

RENAVEH - SUSPEITOU, NOTIFICOU, AGIU: DECISÕES-CHAVES DA VIGILÂNCIA HOSPITALAR FRENTE À COQUELUCHE

Link de acesso [aqui](#)



YouTube
LIVE

MANEJO DA FEBRE MACULOSA
Participação: Dr. Rafael Lubiana



SALVE A DATA!
23/04/26
às 14h
Contamos com sua participação!



Prepare papel, caneta e traga suas dúvidas para o bate papo com especialista!

[Acesse também por aqui](#)



